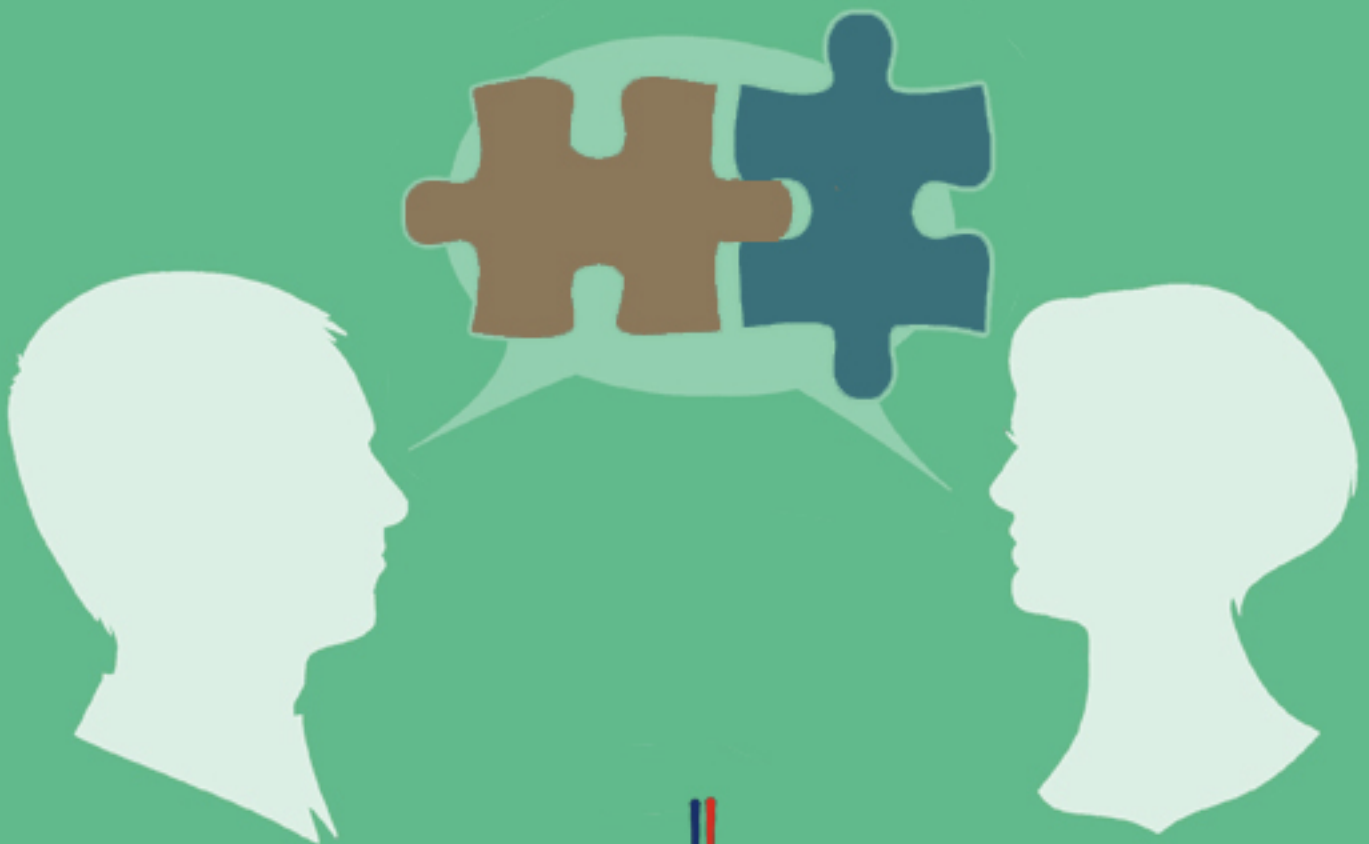




# MAESTRÍA EN COMPETENCIAS TRADUCTORAS



[www.tttac.com](http://www.tttac.com)

Escuela Peninsular de Lenguas Modernas  
Calle 57 Num. 492 por 56 y 58 Centro  
Mérida, Yucatán, México

Tel: +52 (999) 928 3515  
Fax: +52 (999) 923 2429  
E-mail: [infotttac@prodigy.net.mx](mailto:infotttac@prodigy.net.mx)



**TECNOLOGÍA TURÍSTICA TOTAL, A.C.**  
**ESCUELA PENINSULAR DE LENGUAS MODERNAS**  
**MAESTRÍA EN COMPETENCIAS TRADUCTORAS**  
**RVOE/SE 2041-02/05/2014**

**Convocatoria 2015**

**Objetivo general del programa**

Formar profesionales críticos de la traducción, que respondan a los desafíos de su comunidad, a través de conocimientos, habilidades y actitudes que les permitan realizar traducciones de acuerdo con los estándares internacionales de calidad y con la aplicación de métodos y técnicas adecuados

Este programa es de modalidad escolarizada por lo que se requiere que los estudiantes asistan a todos sus módulos que tendrán lugar los viernes de 4:00pm a 9:00pm y los sábados de 8:00am a 2:00pm.

**Perfil de ingreso**

Para ingresar a la Maestría en Competencias Traductoras el alumno debe poseer los siguientes conocimientos, habilidades y aptitudes:

**Conocimientos de:**

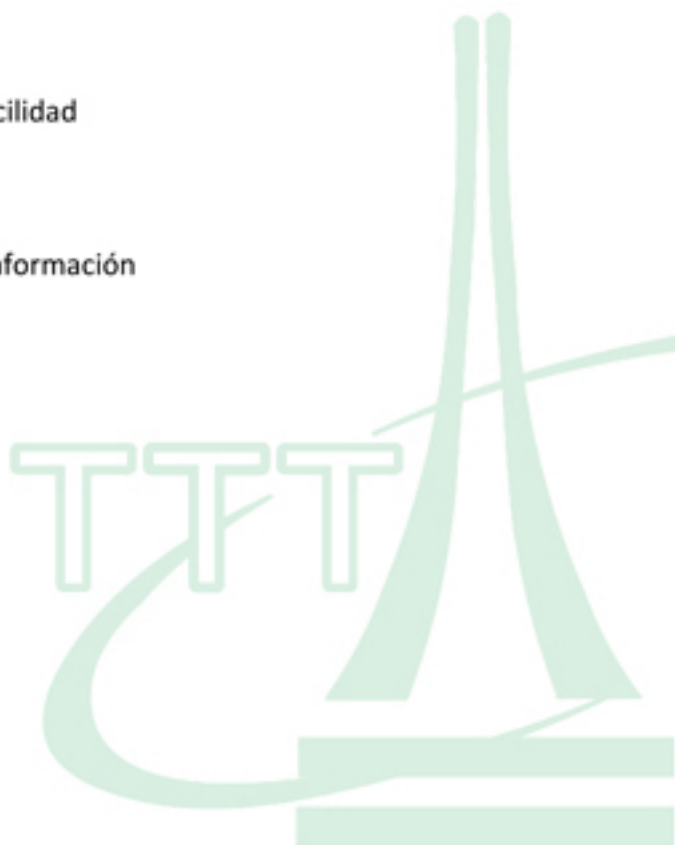
- Inglés en nivel avanzado
- Español en nivel avanzado
- Metodología para el uso de tecnologías de información
- Cultura general

**Habilidades para:**

- Establecer relaciones interpersonales con facilidad
- Redacción y comprensión de textos
- Toma de decisiones
- Trabajo en equipo
- Manejo eficaz y efectivo de tecnologías de información
- Análisis y síntesis

**Actitudes de:**

- Responsabilidad
- Ética y compromiso
- Interrelación social
- Iniciativa
- Liderazgo
- Colaboración
- Autoestudio



## Perfil de egreso

### **Conocimientos de:**

- Lengua de origen y la lengua meta
- Uso funcional de las lenguas
- Convenciones textuales de las diferentes culturas de trabajo
- Cultura temática correspondiente
- Aspectos legales, económicos y financieros aplicados a la traducción

### **Habilidades para:**

- Uso de aplicaciones informáticas más útiles para el ejercicio de la profesión
- Instrumentos y aparatos necesarios para la profesión
- Colaborar e interrelacionarse con otros traductores y profesionales del ramo
- Generar nuevos conocimientos sobre su área de experiencia y desempeño

### **Actitudes de:**

- Apreciación por las culturas
- Profesionalidad y capacidad de adaptación a nuevas situaciones
- Compromiso ético con la sostenibilidad, los derechos fundamentales e igualdades de los hombres y valores propios de la cultura de la paz
- Confidencialidad

## Duración

- Cuatro semestres

## Horario

- Viernes de 4:00pm a 9:00pm y Sábado de 8:00am a 2:00pm

## Grado y diploma:

Maestro o Maestra en Competencias Traductoras



### Requisitos de inscripción:

1. Acreditar UNA de las siguientes certificaciones:
  - a. Cambridge English Language Assessment: First Certificate
  - b. TOEFL: Puntaje superior a 600
  - c. IELTS: 5 o superior
  - d. SEP: Avanzado
2. En caso de ser extranjero cuya lengua materna no sea español, se requiere conocimiento del idioma español de nivel avanzado
3. Asistir a entrevista y curso de inducción con fecha establecida por el coordinador
4. Presentar la siguiente documentación antes del 22 de mayo, 2015
  - a. Acta de nacimiento actualizada
  - b. Certificado de licenciatura
  - c. Título de licenciatura
  - d. Carta de exposición de motivos
  - e. Certificación de inglés
  - f. Curriculum vitae
  - g. Seis fotografías tamaño infantil blanco y negro
  - h. Copia de CURP

### Calendario:

Límite de entrega de documentos personales y carta de exposición de motivos: 22 de mayo, 2015

Entrevistas: 8 al 12 de junio, 2015

Curso de inducción: 19 y 20 de junio, 2015

Resultados de aceptación: 24 de julio, 2015

Inscripciones y pagos: 10 al 14 de agosto, 2015

Inicio de semestre: 4 de septiembre, 2015



## Plan de estudios

82 créditos

<b>Primer semestre</b>  Lengua y cultura La profesión del traductor Análisis de textos literarios Prácticas de traducción (textos generales)	<b>Segundo semestre</b>  Gramática del español Métodos de la traducción Herramientas de apoyo: Traducción y computación Prácticas de traducción (textos literarios) Técnicas de investigación
<b>Tercer semestre</b>  Discurso y traducción Teorías de la traducción Terminología Prácticas de traducción (textos especializados) Seminario de titulación I	<b>Cuarto semestre</b>  Gramática contrastiva inglés-español Enseñanza de la traducción Optativa I Optativa II Seminario de titulación II

## Cuotas vigentes ciclo 2015-2016

- Inscripción anual: \$1,500
- Colegiatura mensual (10 meses): \$3,000
- Exámenes semestrales: \$1,500

## Contacto

Tecnología Turística Total, AC  
Escuela Peninsular de Lenguas Modernas  
Calle 57 Num. 492 por 56 y 58 Centro  
Mérida, Yucatán, México

Tel: +52 (999) 928 3515  
Fax: +52 (999) 923 2429  
E-mail: [infotttac@prodigy.net.mx](mailto:infotttac@prodigy.net.mx)  
[www.tttac.com](http://www.tttac.com)